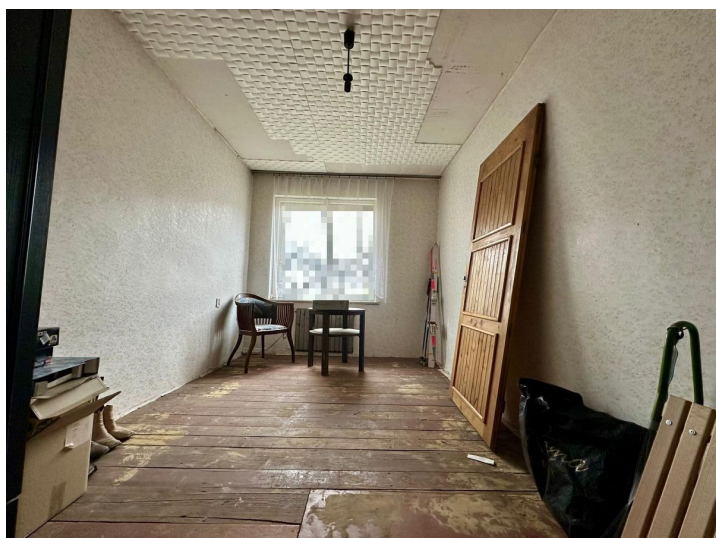


## Dom na sprzedaż - Jelenia Góra, Okolice centrum

cena **695 000** zł

liczba pokoi: **6**, pow. całkowita: **200,00** m<sup>2</sup>, pow. działki: **406,00** m<sup>2</sup>,



### opis nieruchomości

Biuro nieruchomości Pod Śnieżką oferuje na sprzedaż dom w zabudowie bliźniaczej o powierzchni 153 m<sup>2</sup> (powierzchnia całkowita 200 m<sup>2</sup>).

Dom położony w atrakcyjnej i spokojnej okolicy Jeleniej Góry, z dogodnym dojazdem do centrum w ciągu 5 minut.

Nieruchomość dwupiętrowa oraz poddasze, usytuowana jest na działce o powierzchni 406 m<sup>2</sup>, zapewniającej prywatność i komfort.

Dom posiada duży potencjał aranżacyjny - na każdym piętrze znajdują się dwa pokoje, miejsce na kuchnię oraz łazienkę, co daje możliwość przekształcenia nieruchomości na cztery niezależne mieszkania (piwnica, parter, piętro, poddasze).

Pokoje od strony południowej są jasne i dobrze doświetlone.

Na parterze znajduje się wyjście na taras prowadzący do klimatycznej działki, idealnej do relaksu.

Pierwsze piętro posiada przestronny balkon.

Dom wybudowany w 1979 roku, częściowo wymienione okna. Instalacja elektryczna miedziana. Ogrzewanie: c.o- piec stałopalny w piwnicy, opcja wykonania ogrzewania gazowego. Media: prąd, woda miejska, kanalizacja, gaz, internet.

Działka w kształcie prostokąta, częściowo nachylona, z pełnym ogrodzeniem i dojazdem drogą asfaltową. Na podjeździe dostępne są cztery miejsca parkingowe.

Nieruchomość znajduje się w spokojnej dzielnicy w pobliżu terenów leśnych, co stanowi doskonałe miejsce dla osób ceniących ciszę i kontakt z naturą.

Agent Monika Szmer 570-202-084

Cena 695.000 zł

Nr licencji właściciela biura : 27854

Pomagamy również w uzyskaniu korzystnego kredytu hipotecznego.

## szczegóły oferty

Symbol	<b>87/NPS/DS</b>	Rodzaj domu	<b>PÓŁ BLIŹNIAKA</b>
Stan budynku	<b>DOBRY</b>	Rodzaj nieruchomości	<b>DOM</b>
Rodzaj transakcji	<b>SPRZEDAŻ</b>	Status	<b>oferta aktualna</b>
Rodzaj rynku	<b>WTÓRNY</b>	Cena	<b>695 000, 00 PLN</b>
Kraj	<b>POLSKA</b>	Województwo	<b>DOLNOŚLĄSKIE</b>
Powiat	<b>karkonoski</b>	Miejscowość	<b>Jelenia Góra</b>
Dzielnica - osiedle	<b>Okolice centrum</b>	Powierzchnia całkowita	<b>200, 00 m<sup>2</sup></b>
Powierzchnia działki	<b>406, 00 m<sup>2</sup></b>	Powierzchnia użytkowa	<b>153, 00 m<sup>2</sup></b>
Przeznaczenie	<b>MIESZKALNE</b>	Rok budowy	<b>1979</b>
Standard	<b>DOBRY</b>	Wyposażenie kuchni	<b>NA ŻYCZENIE</b>
Liczba łazienek	<b>1</b>	Stan łazienki	<b>DO ODNOWIENIA</b>
Liczba WC	<b>1</b>	Liczba pokoi	<b>6</b>
Ilość pięter	<b>2</b>	Umeblowanie	<b>NA ŻYCZENIE</b>
Ogrzewanie	<b>C.O. WĘGLOWE</b>	Podpiwniczenie /piwnica	<b>PIWNICA</b>
Stan instalacji	<b>CZĘŚCIOWO WYMIENIONA</b>	Forma własności	<b>PEŁNA WŁASNOŚĆ</b>
Linia telefoniczna	<b>TAK</b>	Winda w nieruchomości	<b>NIE</b>
Energia elektryczna	<b>TAK</b>	Podłączony gaz	<b>TAK</b>
Podłączony wodociąg	<b>TAK</b>	Podłączona kanalizacja	<b>TAK</b>
Rodzaj kanalizacji	<b>MIEJSKA</b>	Źródło wody	<b>WODA MIEJSKA</b>
Wentylacja	<b>TAK</b>	Internet	<b>TAK</b>
Czy jest KW	<b>TAK</b>	Licznik prądu	<b>TAK</b>
Wodomierz	<b>TAK</b>	Opomiarowanie ciepła	<b>TAK</b>
Liczba miejsc parkingowych	<b>4</b>	Typ parkingu	<b>NA PODJEŹDZIE</b>
Ogródek	<b>TAK</b>	Balkon	<b>TAK</b>
Ilość balkonów	<b>1</b>	Taras	<b>TAK</b>
Ilość tarasów	<b>1</b>		

## kontakt do agenta



## Monika Szmer

Pośrednik nieruchomości

☎ 570-202-084

✉ szmer.pod.sniezka@gmail.com



więcej ofert na stronie [www.nieruchomosci-pod-sniezka.pl](http://www.nieruchomosci-pod-sniezka.pl)