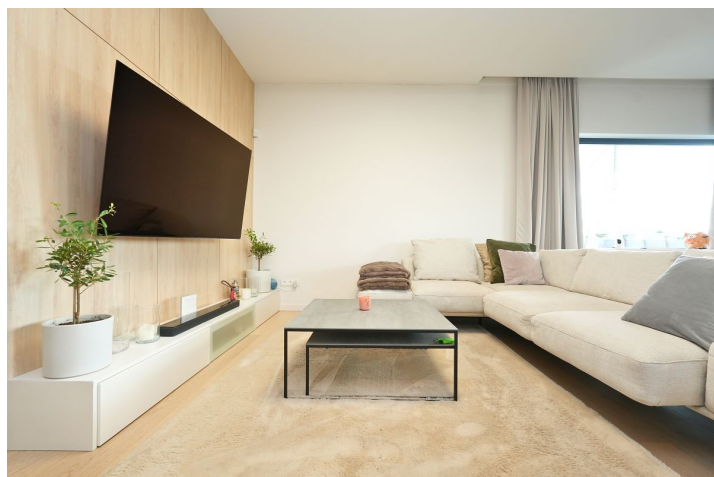


Dom na sprzedaż - Jelenia Góra, Jeżów Sudecki

cena **2 750 000** zł

liczba pokoi: **4**, pow. całkowita: **231,42** m², pow. działki: **1 641,00** m²,



opis nieruchomości

TYLKO U NAS- OFERTA NA WYŁĄCZNOŚĆ!

Biuro Nieruchomości Pod Śnieżką ma do zaoferowania nowy (oddany do użytku w 2024r) dom parterowy, wolnostojący położony w Jeleniej Górze- Jeżów Sudecki.

Nieruchomość- powierzchnie:

- powierzchnia zabudowy- 262,08 m²
- powierzchnia użytkowa 182,57 m², w tym : powierzchnia mieszkalna 138,24 m², powierzchnia garażu 35,32, powierzchnia kotłowni 9,11 m².

Dom posadowiony na działce o powierzchni 1641 m², działka płaska, nasłoneczniona z nasadzeniami.

Nieruchomość składa się z:

- wiatrołapu z szafą w zabudowie,
- przedpokoju,
- otwartej przestrzeni: salonu z kominkiem, aneksem kuchennym z wyspą wraz z wyjściem na taras z

widokiem na pasmo górskie,

- trzech sypialni, w tym jedna z garderobą oraz z wyjściem na drugi taras
- pomieszczenia- obecnie służącego jako pralnia
- głównej łazienki z funkcjonalną kabiną prysznicową oraz wanną,
- łazienki z wc i bidetem.

Garaż dwustanowiskowy w bryle budynku, przy garażu znajduje się kotłownia z osobnym wyjściem na ogród. Strych użytkowy na całej powierzchni domu, dający dodatkową powierzchnię do przechowywania.

Stworzony został projekt dodatkowej zabudowy mogącej służyć nowym właścicielom jako: ogród zimowy, kryta siłownia etc.

W ogrodzie przygotowano miejsce pod basen.

Media: woda miejska, kanalizacja, prąd, gaz miejski.

Na podłogach wysokiej jakości drewniane deski , kafle oraz wykładzina dywanowa. Okna PCV- trzyszybowe.

Media: prąd, woda miejska, przydomowa oczyszczalnia ścieków, kanalizacja, internet.

Ogrzewanie podłogowe. Źródło ogrzewania oraz ciepłej wody: piec gazowy dwufunkcyjny.

Dom wyposażony w nowoczesny system rekuperacji, który zapewnia stały dopływ świeżego powietrza i ogranicza straty ciepła, znacząco podnosząc komfort oraz energooszczędność budynku.

Dane konstrukcyjno- materiałowe:

Budynek o konstrukcji murowanej, stropy żelbetowe w układzie mieszanym. Materiał ścian: pustak ceramiczny. Dach: dachówka ceramiczna.

Działka płaska, zagospodarowana, nasłoneczniona. Otoczenie nieruchomości: nowa zabudowa domów.

Położenie:

Nieruchomość idealna dla osób ceniących sobie ciszę i spokój jak również szybki dojazd do Osiedla Zabobrze (2 minuty autem), centrum Jeleniej Góry (ok. 7 min).

Idealne miejsce również dla rodzin, w okolicy przystanek autobusowy, sklep spożywczy, tereny spacerowe oraz las.

Nieruchomość sprzedawana z pełnym wyposażeniem, gotowa do zamieszkania. Spójna estetyka wewnątrz i wysoka jakość wykończenia z pewnością cechują tę nieruchomość.

Polecam nieruchomość i zapraszam na prezentację!

Cena 2.750.000 zł (do rozmów)

Agent Monika Szmer, kontakt 570-202-084

Nr licencji pośrednika 27854

Pomagamy również w uzyskaniu korzystnego kredytu hipotecznego.

szczegóły oferty

Symbol	99/NPS/DS	Rodzaj domu	WOLNOSTOJĄCY
Instalacja przeciwpożarowa	TAK	Stan budynku	BARDZO DOBRY
Rodzaj nieruchomości	DOM	Rodzaj transakcji	SPRZEDAŻ
Status	oferta aktualna	Rodzaj rynku	WTÓRNY
Cena	2 750 000, 00 PLN	Stara cena	2 990 000, 00 PLN
Kraj	POLSKA	Województwo	DOLNOŚLĄSKIE
Powiat	karkonoski	Miejscowość	Jelenia Góra
Dzielnica - osiedle	Jeżów Sudecki	Położenie działki	TEREN PŁASKI
Wygląd działki	ZAGOSPODAROWANA	Powierzchnia całkowita	231, 42 m²
Powierzchnia działki	1 641, 00 m²	Kształt działki	PROSTOKĄT
Zagospodarowanie działki	NASADZENIA	Powierzchnia użytkowa	182, 67 m²
Przeznaczenie	MIESZKALNE	Rodzaj budynku	DOM
Rok budowy	2024	Standard	IDEALNY
Typ kuchni	ANEKS KUCHENNY	Wyposażenie kuchni	PEŁNE
Liczba łazienek	2	Stan łazienki	BARDZO DOBRY
Wyposażenie łazienki	PEŁNE	Liczba WC	2
Droga dojazdowa	CICHA ULICA	Rodzaj nawierzchni	UTWARDZONA - SZUTROWA
Liczba pokoi	4	Liczba sypialni	3
Ilość pięter	1	Umeblowanie	PEŁNE
Podpiwniczenie /piwnica	NIEPODPIWNICZONY	Dostępne sieci	prąd, woda, gaz, szambo, kanalizacja, prąd, internet, telefon
Stan instalacji	NOWA	Forma własności	PEŁNA WŁASNOŚĆ
Linia telefoniczna	TAK	Energia elektryczna	TAK
Napięcie 400V (siła)	TAK	Podłączony gaz	TAK
Podłączony wodociąg	TAK	Podłączona kanalizacja	TAK
Rodzaj kanalizacji	MIEJSKA	Źródło wody	WODA MIEJSKA
Wentylacja	TAK	Internet	TAK
Lodówka	TAK	Piekarnik	TAK
Zmywarka	TAK	Kuchnia indukcyjna	TAK
Monitoring	TAK	Domofon	TAK
Rodzaj okien	PLASTIKOWE	Kształt dachu	DWUSPADOWY
Rodzaj podłogi	DESKI, KAFLE	Ogrodzenie	CZEŚCIOWE
Czy jest KW	TAK	Licznik prądu	TAK

Wodomierz	TAK	Opomiarowanie ciepła	TAK
Garaż	TAK	Typ garażu	W BUDYNKU
Miejsc garażowych	2	Liczba miejsc parkingowych	4
Typ parkingu	NA PODJEŹDZIE	Ogródek	TAK
Basen	TAK	Pomieszczenie gospodarcze	TAK
Kominek	TAK	Taras	TAK
Ilość tarasów	1	Strych	TAK
Osobne WC	TAK		

kontakt do agenta



Monika Szmer

Pośrednik nieruchomości

☎ 570-202-084

✉ szmer.pod.sniezka@gmail.com



więcej ofert na stronie www.nieruchomosci-pod-sniezka.pl