

## Mieszkanie na sprzedaż - Jelenia Góra, Cieplice Śląskie-Zdrój

cena **299 000** zł

liczba pokoi: **2**, pow. całkowita: **47,01** m<sup>2</sup>,



### opis nieruchomości

Biuro Nieruchomości Pod Śnieżką ma do zaoferowania mieszkanie dwupokojowe do remontu w Cieplicach

Nieruchomość położona w atrakcyjnej i cenionej lokalizacji.

Atrakcyjny budynek wielorodzinny, gwarantujący bezpieczeństwo i komfort zamieszkania

Budynek zarządzany przez prężnie działającą wspólnotę mieszkaniową

Mieszkanie wymaga remontu, co tym samym otwiera duże możliwości własnej aranżacji.

Dużym atutem prezentowanej nieruchomości są dwie piwnice o łącznej powierzchni 37,00 m<sup>2</sup>

### Podstawowe informacje

- Powierzchnia całkowita : 80,00 m<sup>2</sup>
- Powierzchnia użytkowa : 47,01 m<sup>2</sup>
- Lokalizacja: Jelenia Góra, Cieplice Śląskie - Zdrój, Osiedle Orle
- Budynek: niski wielorodzinny, po termomodernizacji, wymianie dachu, zadbane klatka schodowa
- Piętro: 1
- Czynsz do wspólnoty: 580 zł
- Ogrzewanie za pomocą pieca gazowego, ciepła woda z pieca elektrycznego przepływowego
- Do własnej aranżacji
- Dwie piwnice o powierzchni 37,00 m<sup>2</sup>
- Strych o powierzchni 8,00 m<sup>2</sup>
- Dostępne miejsca parkingowe

### **Układ pomieszczeń:**

- Salon
- Sypialnia
- Kuchnia z jadalnią
- Łazienka z WC
- Przedpokój

### **Cechy mieszkania:**

- Przestronny i ustawny układ
- Do własnej aranżacji
- Okna PCV
- Świetna lokalizacja
- Bardzo zadbane budynek

### **1. Atrakcyjna lokalizacja:**

- Bliskość Karkonoszy (np. do Karpacza ok. 15–20 minut samochodem) i granicy z Czechami czyni z Cieplic dobrą bazę wypadową dla miłośników gór i przyrody.
- Dzielnica ma klimat uzdrowiskowy – dużo zieleni, parków (Park Zdrojowy, Park Norweski), fontann i stylowej architektury.

### **2. Uzdrowiskowy charakter:**

- Cieplice to najstarsze uzdrowisko w Polsce – działają tu sanatoria, termy i spa, co zwiększa popyt na najem krótkoterminowy oraz długoterminowy (zwłaszcza wśród seniorów).
- Źródła termalne (Termy Cieplickie) to unikat na skalę regionu, przyciągający kuracjuszy i turystów przez cały rok.

### **3. Potencjał inwestycyjny:**

- Możliwość wynajmu dla turystów, kuracjuszy i osób przyjeżdżających na rehabilitację.
- Nieruchomości w Cieplicach są tańsze niż w Karpaczu czy Szklarskiej Porębie, a nadal dobrze zlokalizowane turystycznie.

#### **4. Dobre zaplecze miejskie:**

- Cieplice oferują szkoły, sklepy, przychodnie, restauracje – nie trzeba dojeżdżać do centrum Jeleniej Góry, choć jest ono oddalone o zaledwie kilka kilometrów.

**Polecam nieruchomość i zapraszam na prezentację!**

**Cena 299.000 zł**

**Agent Maciej Rzechtalski 668-157-193**

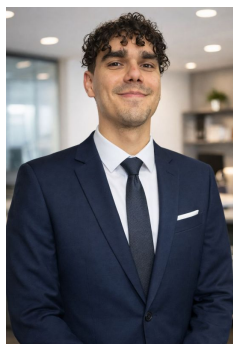
**Nr licencji właściciela biura : 27854**

**Pomagamy również w uzyskaniu korzystnego kredytu hipotecznego**

## szczegóły oferty

Symbol	<b>1041/NPS/MS</b>	Cena	<b>299 000, 00 PLN</b>
Województwo	<b>DOLNOŚLĄSKIE</b>	Powiat	<b>karkonoski</b>
Stan budynku	<b>BARDZO DOBRY</b>	Rodzaj nieruchomości	<b>MIESZKANIE</b>
Rodzaj transakcji	<b>SPRZEDAŻ</b>	Status	<b>oferta aktualna</b>
Rodzaj rynku	<b>WTÓRNY</b>	Kraj	<b>POLSKA</b>
Powierzchnia całkowita	<b>47, 01 m<sup>2</sup></b>	Miejscowość	<b>Jelenia Góra</b>
Dzielnica - osiedle	<b>Cieplice Śląskie-Zdrój</b>	Powierzchnia użytkowa	<b>80, 00 m<sup>2</sup></b>
Rodzaj mieszkania	<b>2-POKOJOWE</b>	Rodzaj budynku	<b>NISKI WIELORODZINNY</b>
Standard	<b>DO REMONTU</b>	Typ kuchni	<b>Z OKNEM, ODDZIELNA</b>
Wyposażenie kuchni	<b>NA ŻYCZENIE</b>	Liczba łazienek	<b>1</b>
Stan łazienki	<b>DO REMONTU</b>	Liczba WC	<b>1</b>
Liczba pokoi	<b>2</b>	Liczba sypialni	<b>1</b>
Piętro	<b>1</b>	Ilość poziomów	<b>1</b>
Umeblowanie	<b>NA ŻYCZENIE</b>	Źródło c.w.	<b>ELEKTR. PRZEPŁYWOWY</b>
Ogrzewanie	<b>C.O. GAZOWE</b>	Podpiwniczenie /piwnica	<b>PIWNICA</b>
Stan instalacji	<b>DO WYMIANY</b>	Energia elektryczna	<b>TAK</b>
Podłączony gaz	<b>TAK</b>	Podłączona kanalizacja	<b>TAK</b>
Rodzaj kanalizacji	<b>MIEJSKA</b>	Źródło wody	<b>WODA MIEJSKA</b>
Domofon	<b>TAK</b>	Rodzaj okien	<b>PLASTIKOWE</b>
Rodzaj podłogi	<b>WYKŁADZINA</b>	Czy jest KW	<b>TAK</b>
Licznik prądu	<b>TAK</b>	Strych	<b>TAK</b>
Czynsz administracyjny	<b>580, 00 PLN</b>	Ilość piwnic	<b>2</b>

## kontakt do agenta



### Maciej Rzechtalski

Pośrednik

☎ 668157193



rzechtalski.pod.sniezka@gmail.com



więcej ofert na stronie **[www.nieruchomosci-pod-sniezka.pl](http://www.nieruchomosci-pod-sniezka.pl)**