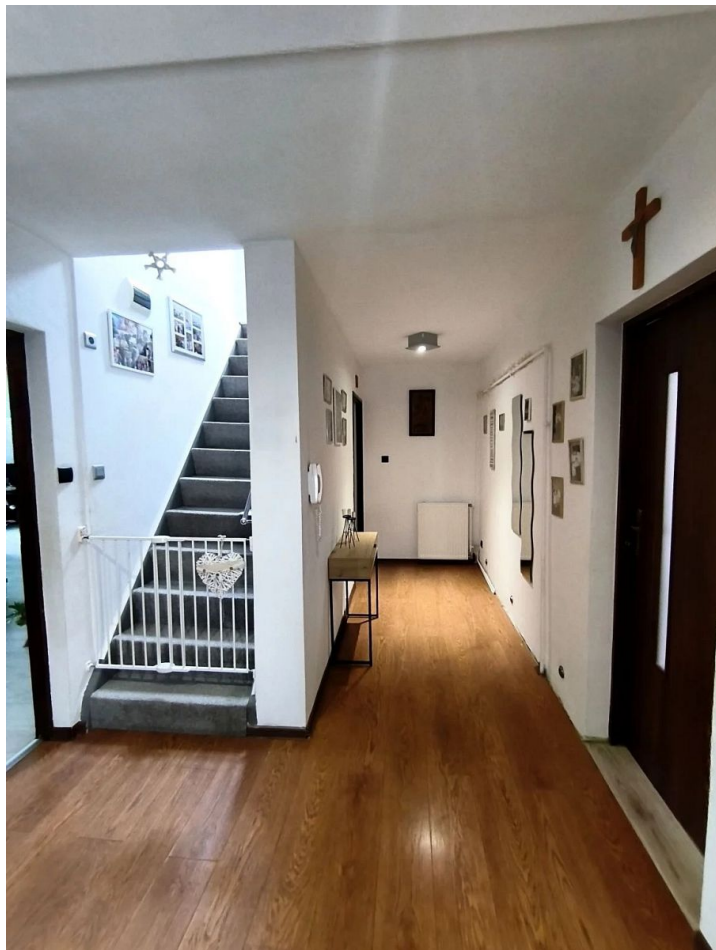


Mieszkanie na sprzedaż - Jelenia Góra, Cieplice Śląskie-Zdrój

cena **920 000** zł

liczba pokoi: **5**, pow. całkowita: **162,90** m², pow. działki: **940,00** m²,





opis nieruchomości

Biuro Nieruchomości Pod Śnieżką prezentuje ofertę sprzedaży wydzielonej części domu jednorodzinnego z osobnym wejściem, położonej w prestiżowej dzielnicy Cieplice Śląskie-Zdrój w Jeleniej Górze. To propozycja dla osób poszukujących komfortowej przestrzeni z ogrodem i zapleczem gospodarczym - alternatywy dla standardowego mieszkania.

Podstawowe informacje

- Powierzchnia całkowita: 162,9 m² (lokal mieszkalny + garaż + poddasze)
- Udział w działce: 77,24% z 940 m²
- Budynek z 1918 r., ocieplony, dach kryty dachówką betonową
- Garaż murowany: 16,5 m²
- Dodatkowy budynek gospodarczy
- Monitoring posesji

Układ pomieszczeń

Parter:

- Korytarz / strefa wejściowa - 14 m²

Piętro (główna część mieszkalna):

- Salon 26,8 m² z kominkiem typu koza (Jøtul) oraz wyjściem na balkon z zejściem do ogrodu
- Jadalnia 13,6 m²
- Kuchnia 8,7 m²
- Sypialnia 17,1 m²
- Garderoba z pralnią 10 m²
- Łazienka 5,9 m² (wanna, prysznic, dwie umywalki)
- Pomieszczenie gospodarcze 9,7 m²

Poddasze:

- Dwa pokoje z oknami dachowymi (ocieplone, użytkowane mieszkalnie)

Media i ogrzewanie

- Instalacja elektryczna, gazowa, wodociągowa i kanalizacyjna
- Ogrzewanie gazowe + kominek
- Okna PCV

Ogród

Działka ogrodzona, zapewniająca prywatność.

Na terenie znajduje się altana (ok. 16 m²) z doprowadzonym prądem, murowany grill, palenisko oraz oczko wodne. Bezpośrednie zejście z balkonu do ogrodu tworzy funkcjonalną i kameralną strefę wypoczynku.

Lokalizacja

Nieruchomość położona jest w spokojnej, zielonej części Cieplic z pełną infrastrukturą w zasięgu pieszym (przystanek komunikacji miejskiej, sklepy, przychodnia, szkoła, przedszkole, stacja PKP).

W pobliżu znajdują się tereny rekreacyjne oraz uzdrowskowa część miasta, co czyni lokalizację atrakcyjną zarówno do zamieszkania, jak i pod inwestycję.

Nieruchomość łączy w sobie przestrzeń domu, prywatność oraz funkcjonalność mieszkania.

Polecam nieruchomość i zapraszam na prezentację!

Cena 920.000 zł

Agent Maciej Rzechtalski 668-157-193

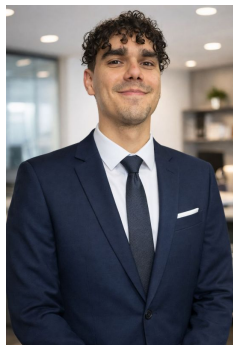
Nr licencji właściciela biura : 27854

Pomagamy również w uzyskaniu korzystnego kredytu hipotecznego.

szczegóły oferty

Symbol	1049/NPS/MS	Cena	920 000, 00 PLN
Województwo	DOLNOŚLĄSKIE	Powiat	karkonoski
Gmina	Jelenia Góra	Stan budynku	BARDZO DOBRY
Rodzaj nieruchomości	MIESZKANIE	Rodzaj transakcji	SPRZEDAŻ
Status	oferta aktualna	Rodzaj rynku	WTÓRNY
Kraj	POLSKA	Powierzchnia całkowita	162, 90 m²
Miejscowość	Jelenia Góra	Powierzchnia działki	940, 00 m²
Dzielnica - osiedle	Cieplice Śląskie-Zdrój	Powierzchnia użytkowa	121, 00 m²
Forma własności działki	WSPÓŁWŁASNOŚĆ	Udział w działce	UDZIAŁ
Rodzaj mieszkania	PIĘTRO DOMU	Rodzaj budynku	DOM
Standard	BARDZO DOBRY	Wyposażenie kuchni	CZĘŚCIOWE
Liczba łazienek	1	Stan łazienki	BARDZO DOBRY
Wyposażenie łazienki	CZĘŚCIOWE	Liczba pokoi	5
Piętro	1	Ilość poziomów	2
Umeblowanie	CZĘŚCIOWE	Źródło c.w.	GAZOWY 2-OBIEGOWY
Ogrzewanie	C.O. GAZOWE, KOMINEK	Stan instalacji	PO WYMIANIE
Forma własności	PEŁNA WŁASNOŚĆ	Linia telefoniczna	TAK
Rodzaj kanalizacji	MIEJSKA	Źródło wody	WODA MIEJSKA
Wideofon	TAK	Monitoring	TAK
Domofon	TAK	Rodzaj okien	PLASTIKOWE
Rodzaj podłogi	PANELE, KAFLE	Ogrodzenie	PEŁNE
Garaż	TAK	Ogródek	TAK
Pomieszczenie gospodarcze	TAK	Kominek	TAK
Balkon	TAK	Strych	TAK

kontakt do agenta



Maciej Rzechtalski

Pośrednik

☎ 668157193



rzechtalski.pod.sniezka@gmail.com



więcej ofert na stronie www.nieruchomosci-pod-sniezka.pl