

Dom na sprzedaż - Piechowice

cena **579 000** zł

liczba pokoi: **3**, pow. całkowita: **200,00** m², pow. działki: **1 936,00** m²,





PRZED

PO REMONCIE



opis nieruchomości

Biuro Nieruchomości Pod Śnieżką prezentuje dom jednorodzinny położony w malowniczej miejscowości Piechowice. Nieruchomość idealna dla osób ceniących spokój, przestrzeń oraz bliskość natury, a jednocześnie z dużym potencjałem inwestycyjnym.

Najważniejsze informacje:

- Powierzchnia użytkowa: 89 m²
- Powierzchnia całkowita: ok. 200 m²
- Działka: 1936 m² - z własnym strumykiem
- Rodzaj zabudowy: dom wolnostojący, parterowy
- Liczba pokoi: 3
- Kuchnia: oddzielna
- Łazienka: 1
- Dodatkowo: kilka pomieszczeń gospodarczych
- Wysokość sufitów: 3,20 m

Standard i wyposażenie:

- Ogrzewanie elektryczne dwufunkcyjne
- Bojler elektryczny
- Instalacja fotowoltaiczna – niższe koszty utrzymania
- Budynek ocieplony
- Okna plastikowe (częściowo trzyszybowe)
- Częściowo wymienione instalacje
- Woda z sieci miejskiej
- Szambo o pojemności 3 m³

Atuty nieruchomości:

- Duża, niemal 20-arowa działka z klimatycznym strumykiem
- Wysokie sufity (3,20 m) dające poczucie przestrzeni
- Spokojna, zielona okolica z widokami na Karkonosze
- Możliwość adaptacji pomieszczeń gospodarczych według własnych potrzeb
- Parterowa zabudowa zapewniająca wygodę użytkowania

Atuty lokalizacji - Piechowice:

- Kameralna miejscowość w otoczeniu natury
- Bliskość szlaków turystycznych i tras rowerowych
- Dogodny dojazd do Szklarskiej Poręby i Jeleniej Góry
- Atrakcyjny region zarówno do zamieszkania, jak i pod inwestycję

Dodatkowym atutem nieruchomości jest możliwość prowadzenia działalności gospodarczej. Duża działka oraz pomieszczenia gospodarcze stwarzają potencjał pod warsztat, pracownię, gabinet, usługi turystyczne lub inną formę działalności.

Nieruchomość stanowi interesującą propozycję dla osób poszukujących domu w spokojnej lokalizacji z jednoczesnym dostępem do infrastruktury oraz walorów turystycznych regionu Karkonoszy.

Część zdjęć przedstawia wizualizację nieruchomości.

Polecam nieruchomość i zapraszam na prezentację!

Cena 579.000 zł

Agent Maciej Rzechtalski 668-157-193

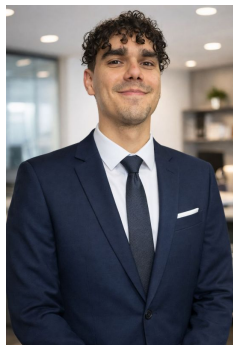
Nr licencji właściciela biura : 27854

Pomagamy również w uzyskaniu korzystnego kredytu hipotecznego.

szczegóły oferty

Symbol	118/NPS/DS	Rodzaj domu	WOLNOSTOJĄCY
Stan budynku	DOBRY	Rodzaj nieruchomości	DOM
Rodzaj transakcji	SPRZEDAŻ	Status	oferta aktualna
Rodzaj rynku	WTÓRNY	Cena	579 000, 00 PLN
Kraj	POLSKA	Województwo	DOLNOŚLĄSKIE
Powiat	karkonoski	Gmina	Piechowice
Miejscowość	Piechowice	Powierzchnia całkowita	200, 00 m²
Powierzchnia działki	1 936, 00 m²	Powierzchnia użytkowa	89, 00 m²
Forma własności działki	WŁASNOŚĆ	Udział w działce	CAŁOŚĆ
Przeznaczenie	MIESZKALNE	Rodzaj budynku	DOM
Rok budowy	1940	Standard	DOBRY
Materiał ścian	CEGŁA	Rodzaj stropu	DREWNIANY
Wyposażenie kuchni	CZĘŚCIOWE	Liczba łazienek	1
Stan łazienki	DOBRY	Wyposażenie łazienki	CZĘŚCIOWE
Droga dojazdowa	UTWARDZONA	Rodzaj nawierzchni	UTWARDZONA - SZUTROWA
Liczba pokoi	3	Ilość pięter	1
Umeblowanie	CZĘŚCIOWE	Źródło c.w.	BOJLER ELEKTRYCZNY, ELEKTR. PRZEPLYWOWY
Ogrzewanie	C.O. ELEKTRYCZNE	Podpiwniczenie /piwnica	NIEPODPIWNICZONY
Forma własności	PEŁNA WŁASNOŚĆ	Linia telefoniczna	TAK
Rodzaj kanalizacji	SZAMBO	Źródło wody	WODA MIEJSKA
Rodzaj okien	PLASTIKOWE	Pokrycie dachu	PAPA
Kształt dachu	PŁASKI	Poddasze	BRAK PODDASZA
Rodzaj podłogi	PANELE, KAFLE	Garaż	TAK
Ogródek	TAK	Pomieszczenie gospodarcze	TAK
Balkon	NIE	Taras	TAK

kontakt do agenta



Maciej Rzechtalski

Pośrednik

☎ 668157193



rzechtalski.pod.sniezka@gmail.com



więcej ofert na stronie www.nieruchomosci-pod-sniezka.pl