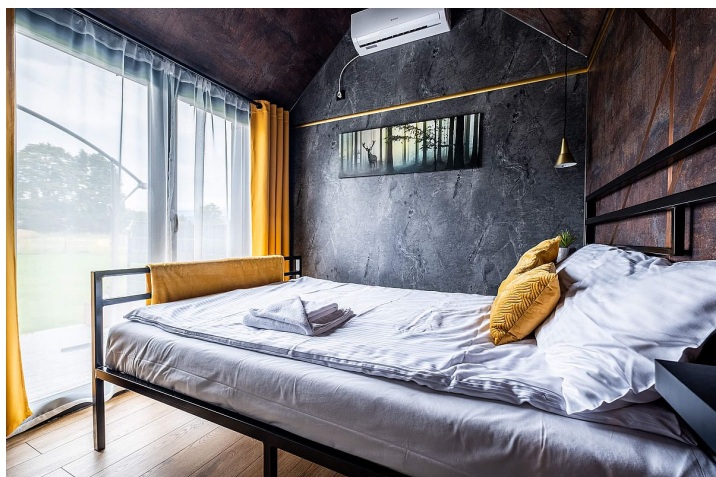


Dom na sprzedaż - Jelenia Góra, Cieplice Śląskie-Zdrój

cena **1 620 000** zł

liczba pokoi: **5**, pow. całkowita: **129,46** m², pow. działki: **1 426,00** m²,



Biuro Nieruchomości Pod Śnieżką ma do zaoferowania dwa niezależne domy położone w prestiżowej i poszukiwanej części Cieplic.

Sprzedawana nieruchomość usytuowana została na urokliwej działce o powierzchni 1426 m² z widokiem na pasmo Karkonoszy.

Pierwszy z budynków o powierzchni 129,46 m² składa się z :

Parter:

- korytarz
- przedpokój
- salon z aneksem kuchennym oraz wyjściem na taras
- sypialnia z łazienką
- dwa pomieszczenia gospodarcze
- taras z grillem

I Piętro:

- 4 sypialnie z łazienkami (w tym dwie z wyjściem na balkon)

W skład drugiego domu o powierzchni 35 m² wchodzi:

- salon z aneksem kuchennym
- sypialnia
- łazienka
- taras z grillem

Nieruchomość została w pełni przystosowana do wynajmu krótkoterminowego, w którym cieszy się dużym zainteresowaniem.

Oba domy sprzedawane są z pełnym wyposażeniem.

Zyskujemy możliwość zakupu gotowego biznesu wraz ze świetnie rozwiniętym zapleczem marketingowym. Pokoje jasne, ustawne i przestronne. Wykończenie pomieszczeń w nowoczesnym stylu.

Do wykończenia wewnątrz wykorzystano wysokiej jakości materiały.

Na podłogach panele oraz kafle. Okna PCV

Ogrzewanie oraz ciepła woda za pomocą pieca gazowego dwufunkcyjnego oraz pompy ciepła.

Nieruchomość wyposażona została również w panele fotowoltaiczne, co korzystnie wpływa na ekologię oraz obniżenie rachunków

Na działce wygospodarowano miejsce na ognisko z widokiem na Śnieżkę.

Rewelacyjna lokalizacja! Jedna z najbardziej poszukiwanych części Cieplic.

Wokół liczne tereny zielone, trasy spacerowe, rowerowe.

W pobliżu znajdują się również sklepy, przystanek autobusowy oraz punkty usługowe.

Świetna baza wypadowa, zaledwie kilkanaście minut drogi zarówno do Karpacza, jak również do Szklarskiej Poręby.

Nabywca zwolniony z podatku PCC.

Polecam nieruchomość i zapraszam na prezentację!

Cena 1.620.000 zł brutto (w tym 8% VAT)

Agent Monika Szmer 570-202-084

Nr licencji właściciela biura - 27854

Pomagamy również w uzyskaniu korzystnego kredytu hipotecznego.

szczegóły oferty

Symbol	66/NPS/DS	Rodzaj domu	WOLNOSTOJĄCY
Stan budynku	DOBRY	Rodzaj nieruchomości	DOM
Rodzaj transakcji	SPRZEDAŻ	Status	oferta aktualna
Rodzaj rynku	WTÓRNY	Cena	1 620 000, 00 PLN
Kraj	POLSKA	Województwo	DOLNOŚLĄSKIE
Powiat	karkonoski	Miejscowość	Jelenia Góra
Dzielnica - osiedle	Cieplice Śląskie-Zdrój	Powierzchnia całkowita	129, 46 m²
Powierzchnia działki	1 426, 00 m²	Powierzchnia użytkowa	129, 46 m²
Forma własności działki	WŁASNOŚĆ	Udział w działce	CAŁOŚĆ
Przeznaczenie	MIESZKALNE	Rodzaj budynku	DOM
Rok budowy	2019	Standard	BARDZO DOBRY
Materiał ścian	PUSTAK	Technika budowy	TRADYCYJNA
Typ kuchni	ANEKS KUCHENNY	Wyposażenie kuchni	NA ŻYCZENIE
Liczba łazienek	5	Stan łazienki	BARDZO DOBRY
Liczba WC	5	Liczba pokoi	5
Liczba sypialni	4	Umeblowanie	NA ŻYCZENIE
Źródło c.w.	GAZOWY 2-OBIEGOWY	Ogrzewanie	POMPA CIEPŁA, C.O. GAZOWE
Stan instalacji	NOWA	Forma własności	PEŁNA WŁASNOŚĆ
Energia elektryczna	TAK	Podłączony gaz	TAK
Podłączona kanalizacja	TAK	Rodzaj kanalizacji	MIEJSKA
Źródło wody	WODA MIEJSKA	Alarm	TAK
Drzwi antywłamaniowe	TAK	Okna antywłamaniowe	TAK
Rodzaj okien	PLASTIKOWE	Pokrycie dachu	DACHÓWKA CERAMICZNA
Kształt dachu	DWUSPADOWY	Rodzaj podłogi	PANELE, KAFLE
Ogrodzenie	PEŁNE	Czy jest KW	TAK
Licznik prądu	TAK	Ogródek	TAK
Pomieszczenie gospodarcze	TAK	Balkon	TAK
Taras	TAK		

kontakt do agenta



Monika Szmer

Pośrednik nieruchomości

☎ 570-202-084

✉ szmer.pod.sniezka@gmail.com



więcej ofert na stronie **www.nieruchomosci-pod-sniezka.pl**